

# Pタイムズ

<アンケート報告>

ポシブル梅小路：京都市下京区朱雀正会町1-28 ☎ 075-353-5038

## アンケートのご協力ありがとうございました

2月にお送りさせていただきました満足度調査に対して、業務ご多忙の中、ご返信をいただき、誠にありがとうございました。

ご返信いただきました評価点の集計と、皆様からのコメントに関するお返事をご報告申し上げます。まだまだ至らぬ点も多いかと存じますが、今後とも引き続きよろしくようお願い申し上げます。

ポシブル梅小路 スタッフ一同

### ◎各項目の平均

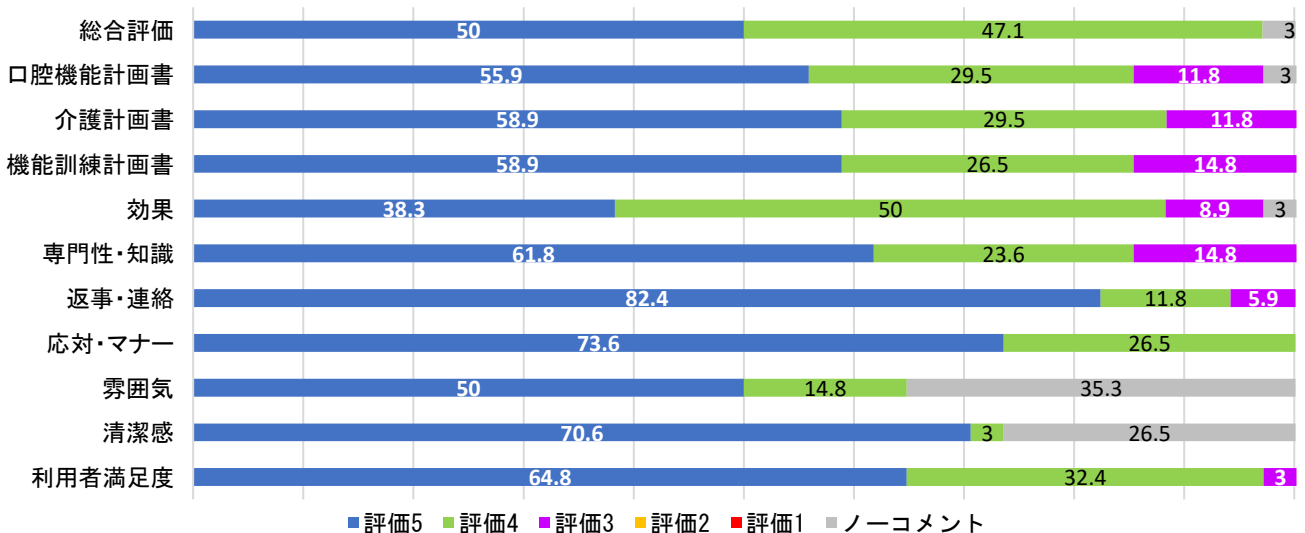
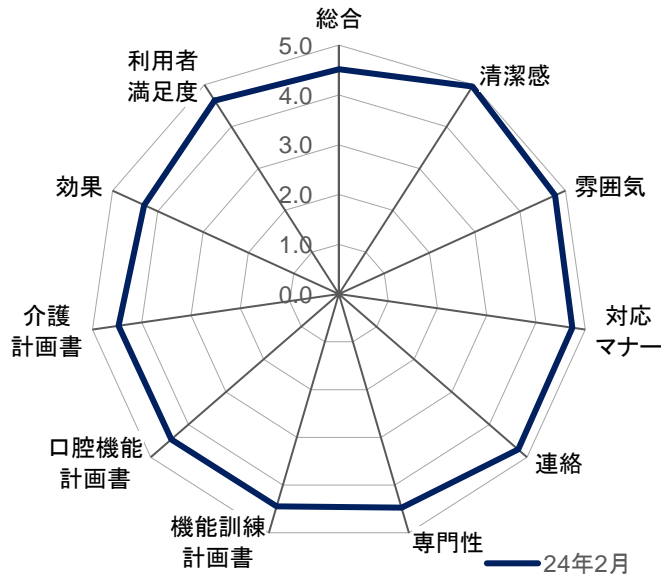
左のクモの巣チャートは今回の調査の結果の平均値を表しています。

下の棒グラフは、皆様からいただきました各項目についての5段階評価の割合を表しています。

全体的に高い評価をいただき、有り難く存じます。今後もスタッフ一同、よりいっそう気を引き締めて取り組んでまいります。

お気づきの点がございましたら、ご遠慮なくお申し付けください。皆様のお言葉が私たちの一番の糧です。

<裏面に皆様からのご意見・ご質問とそこをご報告を掲載しています>



貴重なご意見を多数お寄せいただき、誠にありがとうございました。弊社の運営体制等につきまして、特にご意見を頂戴したものを下記にご紹介させていただきます。コメント内容は、趣旨を変えない程度に若干文言を変えさせていただいたものでございます。

## ご意見・ご質問

通っていただいている利用者さんも喜んで通われています。職員さんがとてもやさしいと聞いています

生活にメリハリがついてとても喜ばれています。

ご本人様の状態に合わせたプログラムが実施できていると思います。ご本人様にこの先のプログラムを提案しながら進めてくださっているのが、目標が明確化しやすいと思います。ありがとうございます。

とても満足している。通所リハビリからポシブル梅小路へ変更されましたが、もっと早く利用すればよかったと利用者さんから話が出ています。

少し物足りなさを訴える方もおられます。負荷量については検討をお願いします。

利用者3名とも、徐々に筋力・体力がついてきたと思います。ありがとうございます。

要支援の利用者。利用している曜日が5週目迄ある月に4回しか利用できないのは残念。他にそのような事業所は少ない。

職員の方が空き情報などアピールしてください。

定員を増やされたので目が行き届くか不安です。

相談員が主に一人で窓口対応をされており、利用者が増えていくにつれ、迅速な対応が可能か少し心配です。

スタッフの方がお若いので、明るく元気なイメージで、とても喜ばれています。

## スタッフからのお返事

同様のお声を多数頂戴し、職員一同、喜んでおります。慢心することなく、利用者様お一人おひとりを大切に、気持ちよくご利用いただけるよう、精進してまいります。今後共、どうぞよろしく願いいたします。

高いご評価をいただき、誠にありがとうございました。今後も、機能訓練指導員、看護師、介護職、生活相談員が密に連携して、その方に必要なサポートやトレーニングをご提供できるように努めてまいります。

ポシブル梅小路では、レッドコード(生活機能およびバランス)、口腔トレーニング、筋力系マシン2種類、持久力系マシン1種類(マシントレーニング中はデュアルタスクで、認知機能改善のトレーニングも同時に実施)を提供しています。かなり長時間のトレーニングになるため、利用開始時は軽い負荷で時間も短めに調整し、身体を動かすことに慣れていただくことを優先しております。その後、体調を確認しながら徐々に負荷をあげていきます。マシンやレッドコードでは負荷調整も可能ですので、物足りない場合にはお申し出いただければ、対応いたします。

利用者様から「今までできなかったことが、できるようになった」「外へ出るのが怖くなくなった」等、いろいろなお声を頂戴しております。自己効力感がアップし、明るく毎日を送っていただければ、それが私たちにとって何よりの喜びです。

申し訳ございません。他の2事業所と併用されている方もおられるため、同様の対応を取らせていただいております。ご理解いただければ有り難く存じます。

3月1日より定員18名、土曜日も開始しました。地域の方をできるだけ多く受け入れ、機能維持・改善のサポートをしております。比較的短期間で毎回10名以上のご利用にまで増えてきたため、当面はオペレーションの見直し等を優先して、積極的な外部営業を控えております。時期が参りましたら、空き状況のファックス等再開しますので、よろしくお願い申し上げます。

尚、受け入れをストップしている訳ではございません。また、土曜日は、まだまだ空きがございます。引き続き、お問合せをいただければ有り難く存じます。

ご心配をおかけして、恐縮です。5月から生活相談員の増員(週2~3日)を予定しており、6月にはフル勤務となる予定です。不慣れな部分等、ご指導いただければ幸いです。

ご利用の方に「明日はポシブルへ行く日」とワクワクしていただけるデイサービスを目指しております。若いメンバーが多い分、配慮不足等でご迷惑をおかけすることがあるかもしれません。お気づきの点はどんどんご指摘ください。迅速に改善できるように努めてまいります。今後共、どうぞよろしく願いいたします。

アンケートにご協力いただき、誠にありがとうございました。今後ともどうぞよろしく願いいたします。